

Инструментальная арматура и монтажные принадлежности





Александр Виганд
(Alexander Wiegand),
председатель совета директоров,
генеральный директор WIKA

О нас

Группа компаний WIKA – частная семейная компания, мировой лидер по производству средств измерения давления и температуры. Штат компании насчитывает около 10200 высококвалифицированных сотрудников по всему миру. Компания также является лидером в области измерения уровня, силы, расхода и калибровочной техники.

Компания WIKA, основанная в 1946 году, на сегодняшний день является сильным и надежным партнером, способным удовлетворить любые потребности в области промышленных измерений благодаря большому ассортименту высокоточных приборов и комплексных услуг.

Производственные площадки WIKA рассредоточены в различных уголках планеты, что позволяет нам быстро и качественно доставлять продукцию заказчикам. Ежегодный объем поставляемых изделий – 50 миллионов штук, причем сюда входят как стандартные, так и уникальные приборы и решения. Размер партии варьируется от 1 до 10 000 штук.

Благодаря развитой сети дочерних предприятий и компаний-партнеров мы в состоянии поддерживать заказчиков по всему миру. Где бы вы ни находились, вы всегда можете обратиться к нашим опытным инженерам и менеджерам по продажам.

Содержание

Отрасли промышленности и области применения	4	
Предотвращение летучих выбросов	5	
Комбинации с измерительными приборами фланцевыми технологическими присоединениями	6	
Комбинации с измерительными приборами с резьбовыми технологическими присоединениями	8	
Сравнение изделий	10	
Вентильные системы	12	
Игольчатый и многопортовый клапан	Модели IV10, IV11	12
Запорно-спускной клапан	Модели IV20, IV21	12
Вентильный блок для приборов измерения дифференциального давления	Модели IV30, IV31	13
Вентильный блок для приборов измерения дифференциального давления	Модели IV50, IV51	13
Шаровой клапан, технологическая и инструментальная версия	Модель BV	14
Обратный клапан	Модель CV	14
Монофланец, технологическая и инструментальная версия	Модель IVM	15
Моноблок с резьбовым присоединением	Модели IBM2, IBM3	16
Моноблок с фланцевым присоединением	Модели IBF1, IBF2, IBF3	16
Специальные клапаны	13	
Игольчатый клапан высокого давления	Модель HPNV	17
Моноблок для процессов пробоотбора и впрыска	Модели IBS3, IBJ4	17
Запорный кран	Модель 910.10	18
Запорный вентиль	Модель 910.11	18
Устройства защиты	19	
Дроссель	Модель 910.12	19
Устройства защиты от перегрузки по давлению, регулируемые	Модель 910.13	19
Сифон	Модель 910.15	19
Монтажные принадлежности	20	
Соединительный переходник	Модель 910.14	20
Монтажный кронштейн	Модель 910.16	20
Уплотнения	Модель 910.17	20
Специальные применения и нормативные документы	21	
WIKA в мире	24	

Фирма WIKA является надежным поставщиком клапанов и контрольно-измерительных приборов с соответствующей вспомогательной и запорной арматурой. Благодаря возможности заказа средств измерения давления в сборе с клапаным блоком заказчик получает законченное решение, полностью соответствующее конкретному применению. Такой проверенный на герметичность, готовый для монтажа комплект, значительно сокращает затраты на установку и тестирование в условиях эксплуатации.

Наши изделия соответствуют стандартам для экологических и безопасных клапанов и поставляются с сертификатами на летучие выбросы, имеют пожаробезопасные конструкции и рукоятки с устройствами блокировки,

защищающими от несанкционированного доступа, что обеспечивает безопасность для персонала, оборудования и окружающей среды.

Благодаря нашей разветвленной всемирной сети Вы всегда можете обратиться за наилучшим решением конкретной задачи измерения в филиал WIKA, расположенный рядом с вами.

Мы будем рады оказать вам поддержку в выборе подходящих компонентов для вашего процесса. Наряду с обширным выбором вентильных блоков и аксессуаров для КИПиА WIKA также предлагает квалифицированную сборку комплексной измерительной системы из отдельных компонентов (сборка "под ключ").

Отрасли промышленности и области применения

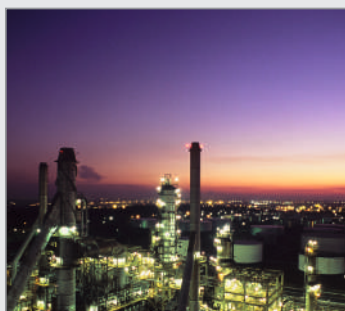
Клапаны и сборки "под ключ" производства WIKА широко используются для работы с газообразными, жидкими, агрессивными, высоковязкими или склонными к кристаллизации средами, а также в условиях агрессивной окружающей среды. Они подходят для ответственных применений в различных отраслях промышленности.

- Первичный запорный вентиль между портом отбора давления и точкой монтажа измерительного прибора
- Распределение потока рабочей среды, дренаж или отвод воздуха в трубопроводах
- Непосредственный монтаж средств измерения давления на трубопроводах или резервуарах
- Панели управления устьем скважины (ПУС) и гидравлические силовые установки (ГСУ)
- Системы впрыска
- Отбор проб для анализа среды
- Управление приводами
- Насосные станции
- Испытательные стенды и оборудование для калибровки
- Средства измерения уровня и указатели уровня
- Гидроабразивная резка и очистка под высоким давлением

Нефть и газ



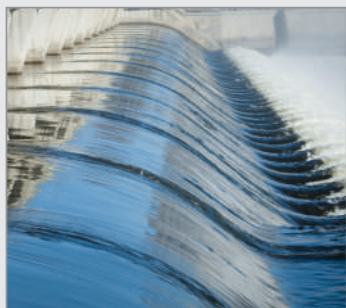
Химическая и нефтехимическая отрасль



Пищевая и фармацевтическая промышленность



Производство электроэнергии



Водоподготовка и очистка сточных вод



Машиностроение и автоматизация



Электростанции



Судостроение

Предотвращение летучих выбросов

Наши игольчатые клапаны соответствуют стандарту EN-ISO 15848-1 и VDI 2440. Поэтому крышки данных клапанов обладают следующими важными для обеспечения безопасности особенностями: противовыбросовой конструкцией штока клапана, невращающимся наконечником штока с металлическим седлом (низкая степень износа), низким крутящим моментом, требуемым для плавной и точной регулировки клапанов при высоком давлении.

Версия с защитой от летучих выбросов также предусматривает специальную набивку сальникового уплотнения из армированного ПТФЭ. распознать такие клапаны можно по оранжевому кольцу на крышке.

Кроме игольчатых клапанов поставляются шаровые клапаны модели BV и моноблоки IBM и IBF, имеющие сертификаты ABS Group в соответствии с международным стандартом EN-ISO 15848-1, устанавливающим требования к неконтролируемым выбросам в окружающую среду.

Наше предприятие по производству клапанов также оснащено новым современным стендом для гидравлических и газовых испытаний, позволяющим собственными силами проводить различные испытания в диапазоне температур $-196 \dots +350 \text{ }^{\circ}\text{C}$ [$-320 \dots +662 \text{ }^{\circ}\text{F}$], такие как:

- Типовое испытание и сертификация летучих выбросов
- Низкотемпературный тест и сертификация для работы при температуре до $-196 \text{ }^{\circ}\text{C}$
- Высокотемпературный тест до $+350 \text{ }^{\circ}\text{C}$
- Оценка в отношении ограничений воздействия на человека электромагнитных полей и выдача сертификата, подтверждающего низкий уровень излучения
- Испытание газом под высоким давлением
- Валидация конструкции и диапазона температур/давления испытательного стенда



Безопасность персонала



Безопасность для окружающей среды



Безопасность для оборудования



Комбинации с измерительными приборами с фланцевыми технологическими присоединениями



+

Моноблок

Монофланец



IBF1
(Запорный)



IBF2
(Запорно-спускной)



IBF3
(Сдвоенный запорно-сбросной)



IVM
(Запорный / Запорно-спускной / Сдвоенный запорно-спускной)

+

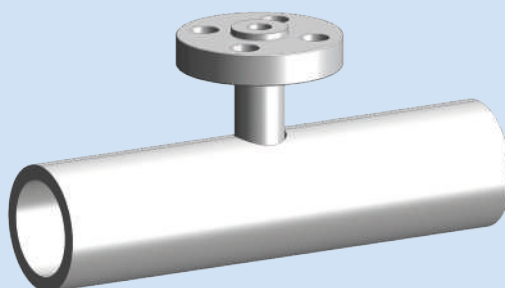
+



IBF
(Моноблок)

+

Трубопровод с фланцевым соединением





+

Промывочное кольцо



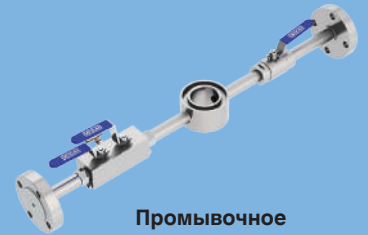
Промывочное кольцо



Промывочное кольцо с одним игольчатым клапаном



Промывочное кольцо с двумя шаровыми клапанами



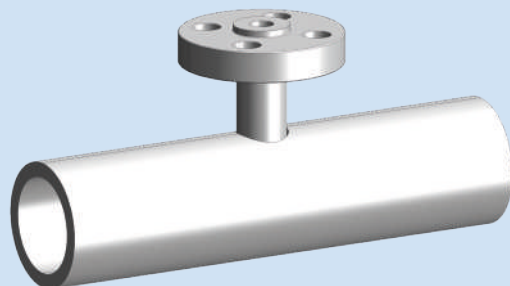
Промывочное кольцо по спецификации заказчика

+



IBF (Моноблок)

+



Трубопровод с фланцевым соединением

Комбинации с измерительными приборами с резьбовыми технологическими присоединениями

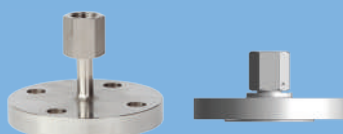


+

Фланцевый переходник без клапана

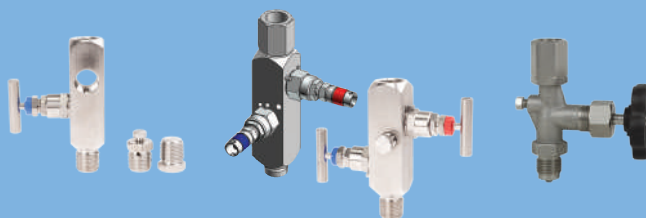
Фланцевый переходник с клапаном

Монофланец



910.14
Фланец с соединительным переходником

910.14
Фланец с интегрированным соединительным переходником



IV1x
Запорный / Многопортовый

IV2x
Запорно-спускной

Запорный вентиль DIN
Запорный / Запорно-спускной / Сдвоенный запорно-спускной



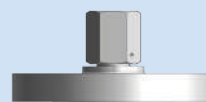
IVM
Запорный / Запорно-спускной / Сдвоенный запорно-спускной

+

+



910.14
Фланец с соединительным переходником



910.14
Фланец с интегрированным соединительным переходником

+

+



Моноблок для первичной отсечки

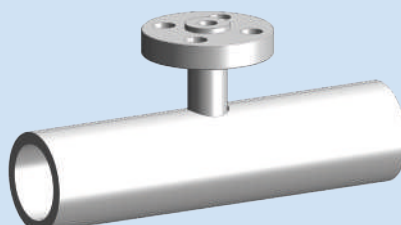


Моноблок для первичной отсечки



+

Трубопровод с фланцевым соединением





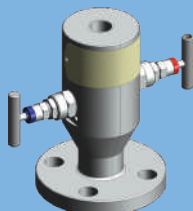
+

Моноблок

Монтажные принадлежности



IBF1
Запорный

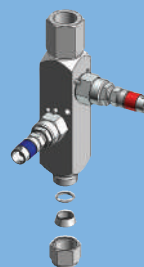


IBF2
Запорно-спускной

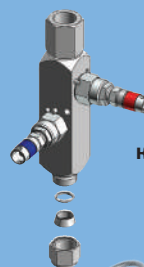


IBF3
Сдвоенный
запорно-спускной

IV2x
резьбовой



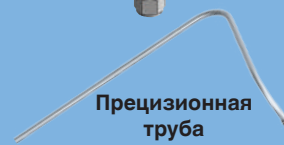
IV2x
компрессионный
фитинг



Соединительный
переходник



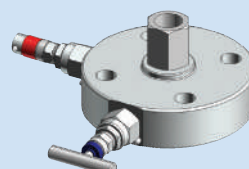
Прецизионная
труба
(поставляется
заказчиком)



+



Фланцевый
переходник

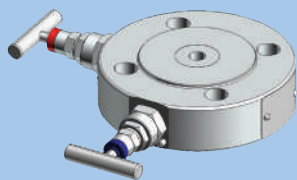


IVM
Монофланец

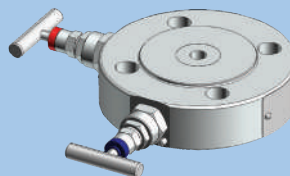


IBF1, IBF2, IBF3
Моноблок

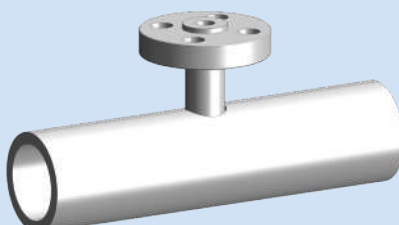
+



Монофланец типа
"сэндвич" IVM







+

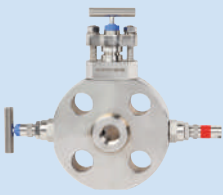





Трубопровод с фланцевым
соединением

Сравнение изделий

				
	Игольчатый клапан, запорно-спускной клапан	Вентильный блок	Шаровой клапан	Обратный клапан
Модель	IV1, IV2	IV3, IV5	BV	CV
Применения с газом	◆	◆	◆	◆
Применения с жидкостью	◆	◆	◆	◆
Низкотемпературная версия	◆	◆	◆	◆
Пожаробезопасная версия	◆	◆	Технологическая версия: ISO 10497 3-е издание, API 607 7-е издание.	◆
Без выброса летучих веществ	TA Luft, ISO 15848-1	TA Luft, ISO 15848-1	◆	◆
Справочные стандарты	ASME B16.34, ASME B1.20.1, ASME B31.3, MSS SP-99	ASME B16.34, ASME B1.20.1, ASME B31.3, MSS SP-99	ASME B16.34, ASME B1.20.1, ASME B31.3, MSS SP-99, ASME BPVC, ASME B.31.1, ISO 17292, ASME B16.5	ASME B16.34, ASME B1.20.1, MSS SP-99
Сборка с измерительным прибором ("под ключ")	◆	◆	◆	◆
Сальниковое уплотнение и минимальная рабочая температура	ПТФЭ, армированный ПТФЭ и графит (мин. температура -55 °С)	ПТФЭ, армированный ПТФЭ и графит (мин. температура -55 °С)	PEEK, высокотемпературный термопластик (НТТ) (мин. температура -55 °С)	NBR, FKM и ПТФЭ (мин. температура -55 °С)
Типовой лист	AC 09.22	AC 09.19	AC 09.28	AC 09.29
Подробная информация приведена на странице	12	13	14	14

Информация в приведенной выше таблице является ориентировочной. Соответственно, применение в конкретном проекте требует выполнения всестороннего анализа согласно проектной документации. WIKA осуществляет техническую поддержку при выборе оптимального решения для конкретного применения.

			
Монофланец, технологическая и инструментальная версия	Моноблок с фланцевым присоединением	Моноблок с резьбовым присоединением	Моноблок для процессов пробоотбора и впрыска
IVM	IBF	IBM	IBS, IBJ
◆	◆	◆	◆
◆	◆	◆	◆
◆	◆	◆	◆
Нрышка: ISO 10497:2010, API 6FA:2018, API 607:2016	ISO 10497 и API 607	ISO 10497 и API 607	ISO 10497 и API 607
TA Luft, ISO 15848-1	◆	◆	◆
ASME B16.34, ASME B1.20.1, ASME B31.3, MSS SP-99, ASME B.31.1, ISO 17292, ASME B16.5	EEMUA 182, ASME B16.34, ASME B1.20.1, ASME B31.3, MSS SP-99, ASME BPVC, ASME B.31.1, ISO 17292, ASME B16.5	EEMUA 182, ASME B16.34, ASME B1.20.1, ASME B31.3, MSS SP-99, ASME BPVC, ASME B.31.1, ISO 17292, ASME B16.5	EEMUA 182, ASME B16.34, ASME B1.20.1, ASME B31.3, MSS SP-99, ASME BPVC, ASME B.31.1, ISO 17292, ASME B16.5
◆	◆	◆	◆
ПТФЭ, армированный ПТФЭ и графит (мин. температура -55 °C)	PEEK, ПТФЭ, армированный ПТФЭ и графит (мин. температура -55 °C), высокотемпературный термопластик (HTT)	PEEK, ПТФЭ и графит (мин. температура -55 °C), высокотемпературный термопластик (HTT)	PEEK, ПТФЭ, армированный ПТФЭ и графит (мин. температура -55 °C), высокотемпературный термопластик (HTT)
AC 09.17	AC 09.25	AC 09.24	AC 09.26
15	16	16	17

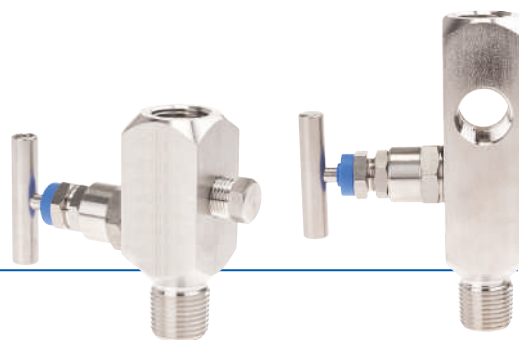
Обозначения:

- ◆ возможно
- ◆ невозможно

YouTube video
Какой клапан подходит для
моего средства измерения
давления?



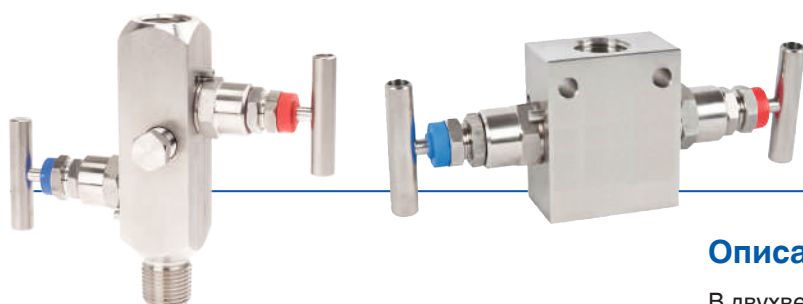
Игольчатый и многопортовый клапан Модели IV10, IV11



Описание

Игольчатые вентили и многопортовые клапаны позволяют отделить технологический процесс от измерительных приборов, таких как манометры, реле или преобразователи. Путем закрывания данного вентиля можно безопасно демонтировать прибор для проведения калибровки или замены. При наличии опционального дренажного отверстия с помощью игольчатого вентиля обеспечивается связь прибора с атмосферой.

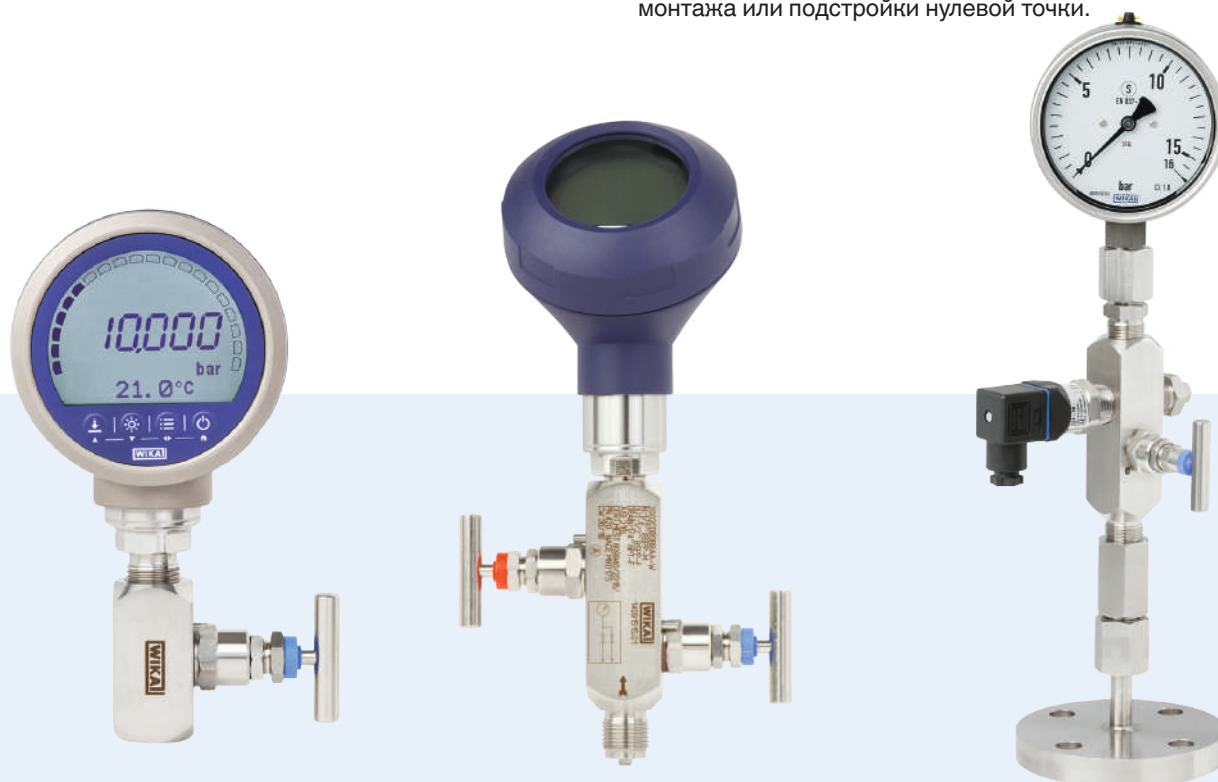
Даже в стандартном исполнении многопортовый клапан имеет два дополнительных присоединения. Их можно использовать в качестве дренажных отверстий или для присоединения дополнительных приборов.



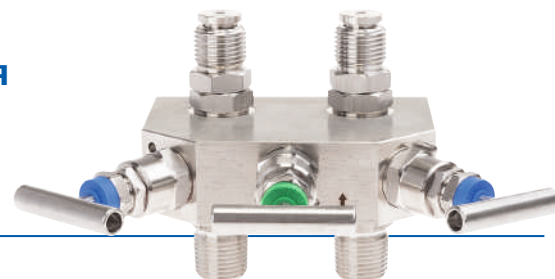
Запорно-спускной клапан Модели IV20, IV21

Описание

В двухвентильном блоке стандартно объединены запорный и спускной клапаны. Запорный клапан отделяет технологический процесс от измерительных приборов, таких как манометры, реле давления или преобразователи. Путем закрывания данного клапана можно безопасно демонтировать прибор для проведения калибровки или замены. Дренажный клапан позволяет безопасно сбросить давление из прибора до выполнения монтажа или подстройки нулевой точки.

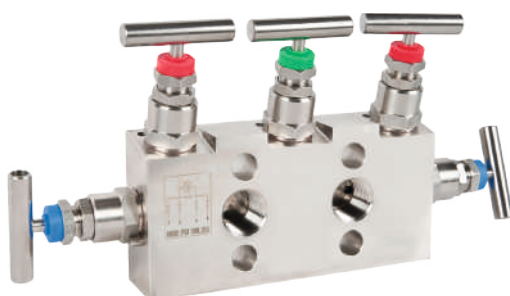


Вентильный блок для приборов измерения дифференциального давления 3-вентильный блок Модели IV30, IV31



Описание

Трехвентильный блок состоит из двух запорных и одного клапана выравнивания давления. Запорные клапаны отделяют технологический процесс от приборов измерения дифференциального давления. Клапан выравнивания давления обеспечивает компенсацию между сторонами Φ и \ominus для предотвращения односторонней перегрузки в процессе пуска и эксплуатации.



Вентильный блок для приборов измерения дифференциального давления, 5-вентильный блок Модели IV50, IV51

Описание

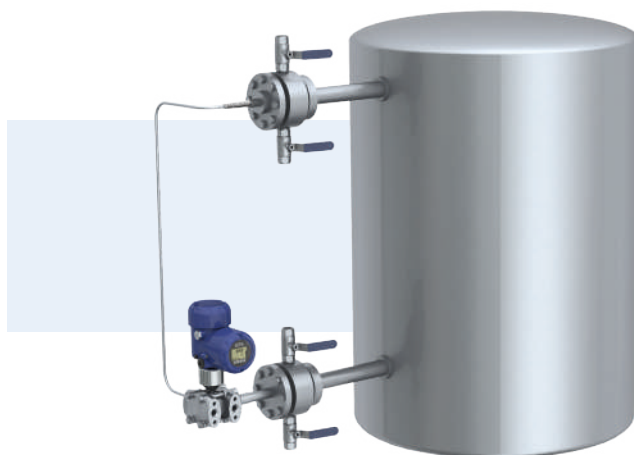
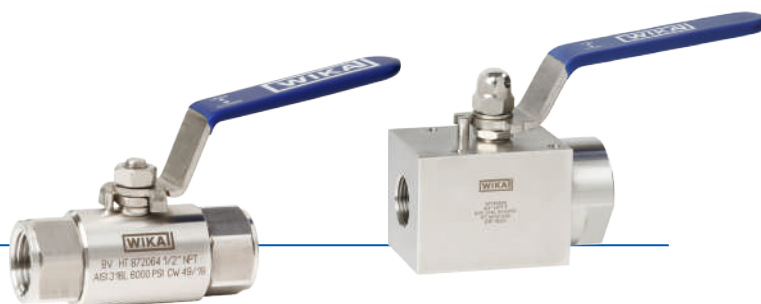
По сравнению с 3-вентильным блоком 5-вентильный блок имеет два дополнительных дренажных клапана. По одному дренажному клапану с каждой стороны подачи давления позволяют оператору осуществить целенаправленный сброс с одной или обеих сторон измерительной сборки.



Шаровой клапан, технологическая и инструментальная версия Модель BV

Описание

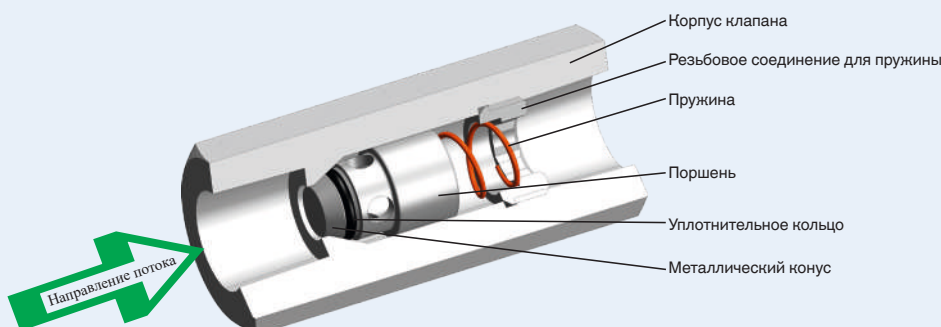
Простая и прочная конструкция с коэффициентом запаса 4:1 обеспечивает широкий спектр применений шаровых клапанов модели BV. Данные клапаны используются в диапазоне от простых систем распределения и подачи сжатого воздуха до систем с повышенными требованиями в нефтегазовой отрасли. Технологическая версия шарового клапана специально предназначена для соответствия требованиям перерабатывающей промышленности, в частности для природного газа и применений с агрессивной измеряемой средой.



Обратный клапан Модель CV

Описание

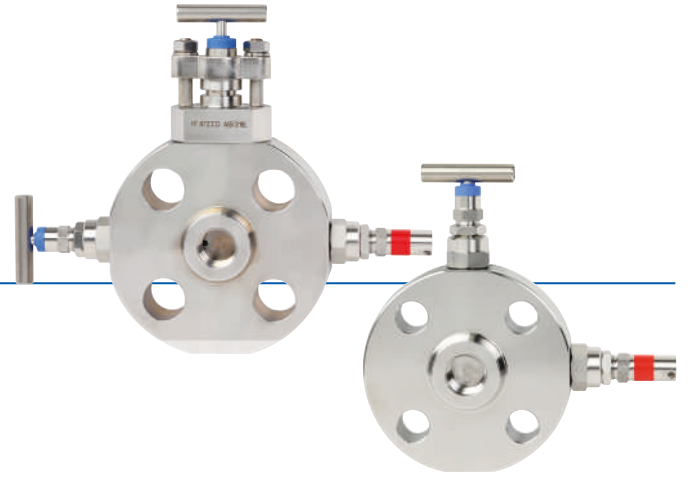
Уплотнительный элемент (поршень) представляет собой систему с двойным уплотнением из пластикового уплотнительного кольца и металлического конуса. В случае обратного давления мягкое уплотнительное кольцо и уплотнительная поверхность металлического конуса предотвращают обратный поток измеряемой среды. Данный принцип двойного уплотнения обеспечивает надежность отсечки.



Монофланец, технологическая и инструментальная версия Модель IVM

Описание

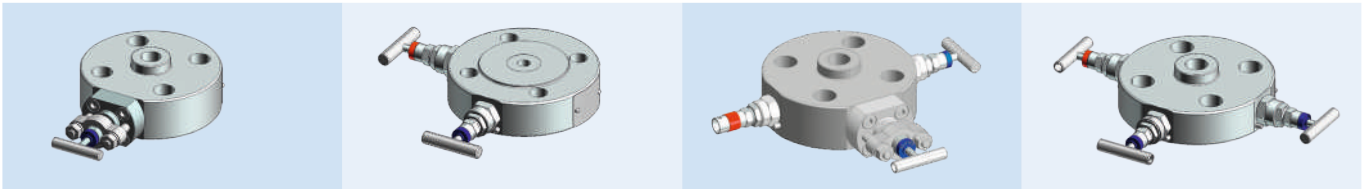
Благодаря цельной конструкции монофланец модели IVM способен выдерживать большие перегрузки по давлению. Монофланец обеспечивает прочный, надежный и компактный монтаж измерительного прибора непосредственно на технологическом фланце. Использование металлического седла или графитового уплотнения обеспечивает возможность работы при высоких температурах.



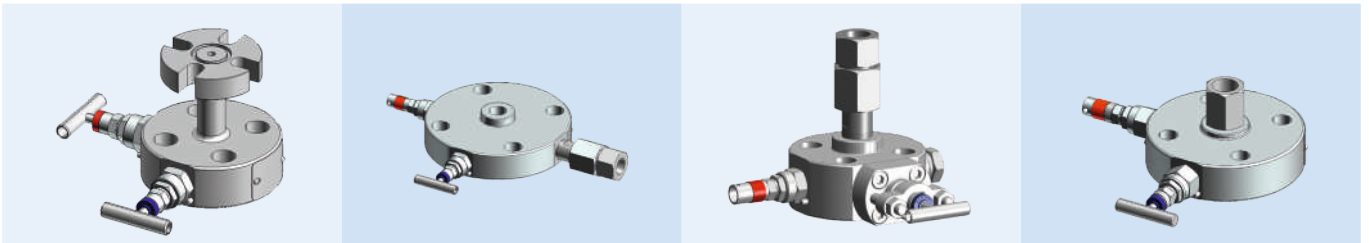
YouTube video
Что такое монофланец? | Принцип действия, версии и области применения



Различные комбинации монофланцев в технологической и инструментальной версии



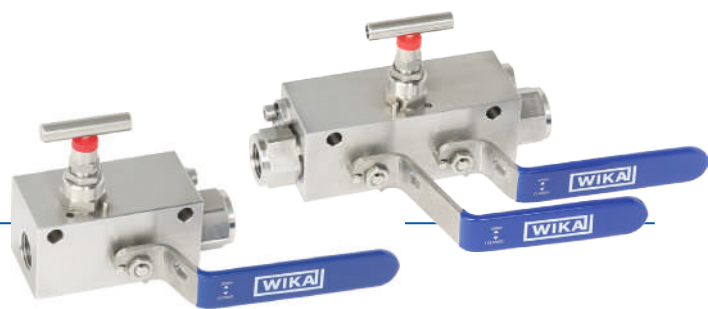
Специальные технологические присоединения (МЭН 61518 и напидная гайка)



Моноблок с резьбовым присоединением Модели IBM2, IBM3

Описание

Моноблок специально предназначен для установки в ограниченное монтажное пространство панели управления и стендов клапанов. Благодаря крайне малым размерам моноблок можно использовать в самых разнообразных применениях, обеспечивая высокую безопасность при перегрузке по давлению в широком диапазоне температур. Модульная конструкция моноблока позволяет создать нужную комбинацию шаровых клапанов и/или игольчатых вентилей в одном корпусе.



Блог
Будьте осторожны с
двойным запорно-
спускным клапаном



Моноблок с фланцевым присоединением Модели IBF1, IBF2, IBF3

Описание

Моноблок соответствует требованиям перерабатывающей промышленности и особенно хорошо подходит для процессов с природным газом и с агрессивными средами. В компактную конструкцию входит один или два запорных клапана для разделения процесса от измерительного прибора и сбросной клапан.



Игольчатый клапан высокого давления Модель HPNV

Описание

Игольчатые клапаны модели HPNV предназначены для работы под высоким давлением 15000 ... 60000 psi (1034 ... 4136 бар). Клапаны особенно хорошо подходят для использования в панелях управления, когда накладываются ограничения на монтажное пространство, или в испытательных стендах. Невращающийся шток клапана предотвращает заедание и образование задиров при трении, даже если клапан открывается редко или частично.



Благодаря противовыбросовой конструкции увеличивается эксплуатационная безопасность, особенно в применениях с высокими значениями давления и при частом открывании и закрывании клапана.

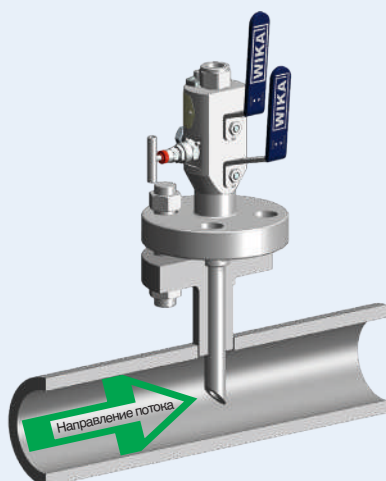


Моноблок для процессов с отбором проб и впрыском Модели IBS3, IBJ4

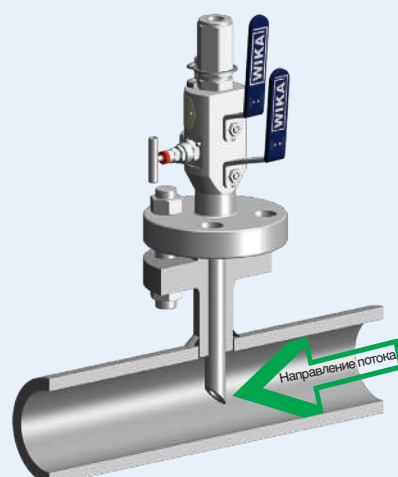
Описание

Монофланец с зондом для отбора пробы и впрыска соответствует требованиям перерабатывающей промышленности. Особенно хорошо он подходит для работы с природным газом и агрессивными средами. Компактная конструкция состоит из двух запорных вентилей, обеспечивающих разделение процесса и измерительного прибора.

Модель IBS3, для процессов с отбором проб



Модель IBJ4, для процессов с впрыском



Запорный кран Модель 910.10

Технические характеристики в соответствии с типовым листом:

AC 09.01

Конструкция:

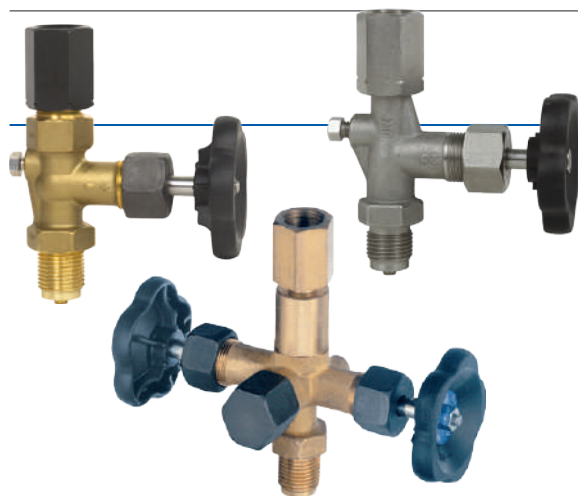
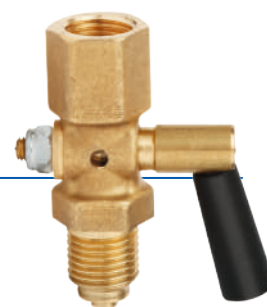
- DIN 16261: Краны PN 16 для манометров с технологическим присоединением с внутренней/внутренней и внутренней/наружной резьбой
- DIN 16262: Краны PN 6 и PN 16 для манометров с регулировочной гайкой и технологическим присоединением с наружной резьбой
- DIN 16263: Краны PN 16 для манометров с регулировочной гайкой, технологическим присоединением с наружной резьбой и тестовым присоединением

Макс. температура измеряемой среды:

+50 °C

Номинальное давление:

До 25 бар



Запорный вентиль Модель 910.11

Технические характеристики в соответствии с типовым листом:

AC 09.02

Конструкция:

- DIN 16270: С винтом сброса давления
- DIN 16271: С тестовым присоединением M20 x 1,5 и винтом сброса давления
- DIN 16272: С отдельным тестовым изолированным присоединением M20 x 1,5

Форма А

Регулировочная гайка с левой-правой (LH-RH) резьбой - наружная резьба

Форма В

Ниппель и накидная гайка - наружная резьба, с валом под монтажный кронштейн

Макс. температура измеряемой среды:

- Латунь: PN 250 (резьба G ¼: PN 125)
- Углеродистая / нержавеющая сталь: PN 400





Дроссели, регулируемые Модель 910.12

Технические характеристики в соответствии с типовым листом:

AC 09.03

Конструкция:

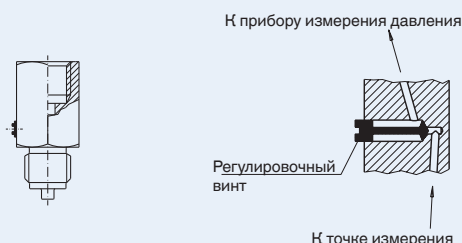
Латунь, углеродистая и нержавеющая сталь 316Ti / 1.4571

Макс. температура измеряемой среды:

+120 °C

Дроссели используются для снижения воздействия скачков давления на приборы измерения давления.

Принцип действия



Устройство защиты от перегрузок по давлению, регулируемое Модель 910.13

Технические характеристики в соответствии с типовым листом:

AC 09.04

Конструкция:

Корпус клапана из латуни или нержавеющей стали 316Ti / 1.4571

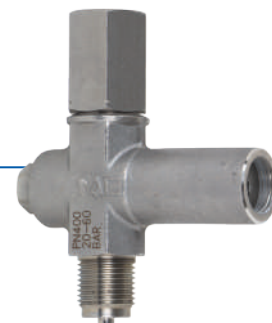
Диапазоны уставки:

0,4 ... 2,5 бара / 2 ... 6 бар / 5 ... 25 бар / 20 ... 60 бар / 50 ... 250 бар / 240 ... 400 бар

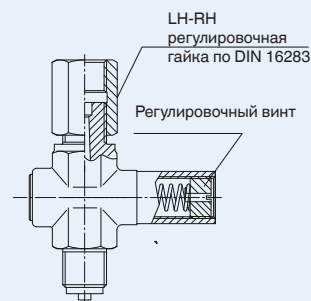
Макс. температура:

+130 °C

Благодаря спиральной пружине выход открыт до тех пор, пока действующее на поршень давление не превышает силу сжатия пружины, при превышении которой клапан закрывается. При падении давления клапан снова открывается, а поршень возвращается в первоначальное положение.



Форма А, LH-RH регулировочная гайка/наружная резьба



Сифон Модель 910.15

Технические характеристики в соответствии с типовым листом:

AC 09.06

Конструкция:

DIN 16282 / Стандартные промышленные конструкции

Форма:

U-образная форма / виток / компактный сифон

Макс. рабочее давление и температура:

- 104 бар / 400 °C
- 120 бар / 300 °C
- 160 бар / 120 °C
- 420 бар / 100 °C (компактный сифон)



Соединительный переходник Модель 910.14

Технические характеристики в соответствии с
типовым листом:
AC 09.05

Конструкция:

- Внутренняя резьба - наружная резьба
- Внутренняя резьба - внутренняя резьба
- Наружная резьба - наружная резьба
- Самоуплотняющийся соединительный ниппель
- Регулировочная гайка с левой-правой резьбой (LH-RH) DIN 16283
- Накладная гайка и ниппель DIN 16284
- Компрессионный фитинг с муфтой



Монтажный кронштейн Модель 910.16

Технические характеристики в соответствии с
типовым листом:
AC 09.07

Конструкция:

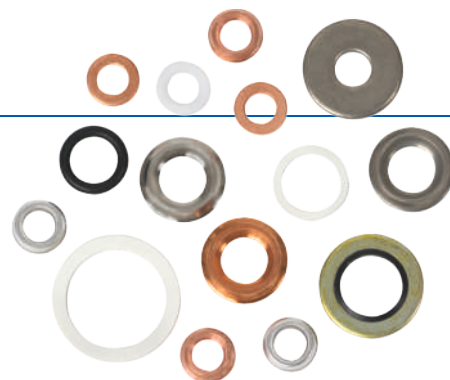
- Монтажный кронштейн для присоединения через переходник: кронштейн по DIN 16281, форма H для настенного монтажа и формы A для монтажа на стене, трубе и опоре
- Кронштейн для монтажа на трубе
- Переходник
- Монтажный кронштейн для присоединения через переходник: кронштейн для монтажа на стене или трубе

Уплотнения Модель 910.17

Технические характеристики в соответствии с
типовым листом:
AC 09.08

Конструкция:

- Уплотнение WIKA
- Плоская шайба
- Торцевое уплотнительное кольцо



Специальные применения

Блог
Комбинация прибора измерения давления с аксессуарами, сборка "под ключ" вместо самостоятельной сборки



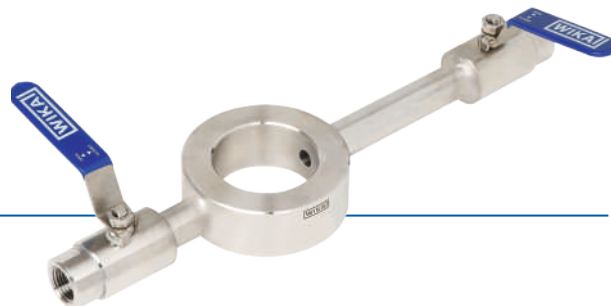
Сборка с мембранным разделителем

Сборка "под ключ"

Монтажные принадлежности

WIKА с готовностью окажет содействие в выборе необходимых компонентов для конкретного применения. Помимо огромного выбора вентильных блоков и аксессуаров WIKА также предлагает квалифицированную сборку комплексной измерительной системы из отдельных компонентов (сборка "под ключ").

Помимо описанных здесь клапанов и устройств защиты, возможна также комбинация с системами разделителей сред.



Промывочное кольцо

Промывочные кольца позволяют производить очистку и обслуживание точки измерения без затратного по времени демонтажа измерительной системы. Очистка выполняется через отверстие в промывочном кольце. Для подачи соответствующей промывочной среды на промывочное кольцо можно смонтировать, например, игольчатый или шаровой клапан. Благодаря высокому качеству изготовления игольчатые клапаны WIKА позволяют точно управлять потоком рабочей среды, даже при высоком давлении. Шаровые клапаны WIKА могут использоваться в частности с вязкими очищающими средами.

Сочетание промывочного кольца со стоящим выше по потоку запорным вентилем также обеспечивает простоту выполнения калибровки в точке измерения. Сброс или дренаж измеряемой среды осуществляется через отверстие и клапан. С помощью промывочного кольца пользователь может производить отбор пробы измеряемой среды.

Преимущества

- Простота очистки и обслуживания
- Калибровка в точке измерения
- Сброс или дренаж измеряемой среды
- Отбор проб

Промывочные кольца модели 910.27 с соответствующими технологическими присоединениями и материалами подходят практически к любому применению. Имеются версии с отверстиями с одной или обеих сторон, которые подходят для широкого спектра применений, связанных с очисткой. Монтаж является простым и герметичным.

Специальные решения



Промывочное кольцо для мембранных разделителей с фланцевым присоединением



Игольчатый клапан, Запорно-спускной клапан



Монофланец, технологическая и инструментальная версия

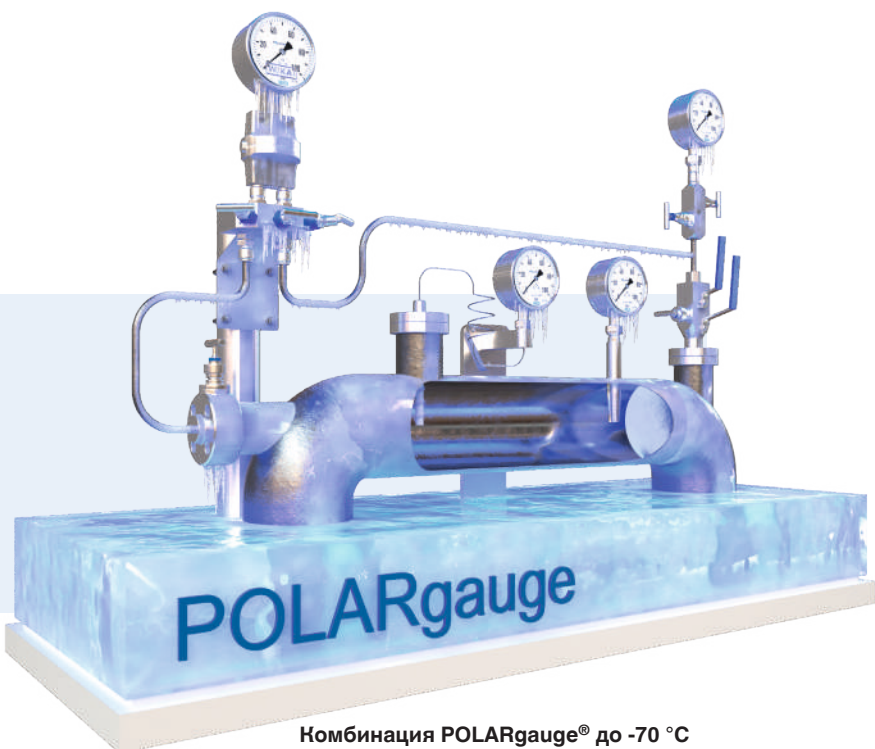


Моноблок с фланцевым присоединением



Шаровой клапан

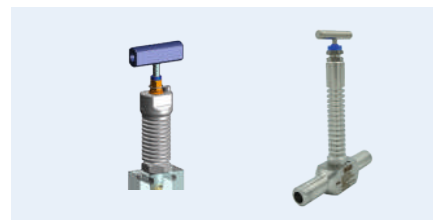
Использование при низких температурах



Комбинация POLARgauge® до -70 °C

Серии POLARgauge® и POLARvalve предназначены для измерений при экстремально низких температурах до -70 °C. Прибор данных серий в преимущественно используются при переработке сырой нефти и природного газа.

В данной серии приборов используется специальное низкотемпературное силиконовое масло. Силиконовое масло не меняет своих свойств даже при -70 °C, что обеспечивает правильность измерений и отображения показаний.



Опция: Крышка игольчатого клапана для криогенных применений до -196 °C

Другие версии игольчатых и шаровых клапанов



Нормативная документация и сертификаты

С учетом растущих требований к качеству и безопасности промышленной продукции сертифицированные средства измерения давления вносят значительный вклад в безопасность производственных процессов. Поэтому мы предлагаем широкий спектр нормативных документов и сертификатов.

Тесты

- PMI-тест
- Измерение чистоты обработки поверхности
- Измерение толщины покрытия
- Цветная дефектоскопия
- Шероховатость поверхности
- Тест на герметичность
- Тест под давлением

Нормативные документы

- Директива по оборудованию, работающее под давлением
- ENEDG
- 3-A
- FDA
- NACE
- BAM
- EAC
- ГОСТ
- ATEX

Сертификаты

- Пылевлагозащита
- Происхождение материалов
- RoHS
- Очистка от масла и жира
- Погрешность в диапазоне измерения
- Погрешность переключения
- Погрешность индикации



WIKА В мире

Europe

Austria
WIKА Messgerätevertrieb
Ursula Wiegand GmbH & Co. KG
Perfektastr. 73
1230 Vienna
Tel. +43 1 8691631
info@wika.at
www.wika.at

Belarus
IOOO «WIKА BELRUS»
18B Krasnozvezdnaya Street, office 61
220034 Minsk
Tel. +375 17 2244164
info@wika.by
www.wika.by

Benelux
WIKА Benelux
Industrial estate De Berck
Newtonweg 12
6101 WX Echt
Tel. +31 475 535500
info@wika.nl
www.wika.nl

Bulgaria
WIKА Bulgaria EOOD
Akad.Ivan Geshov Blvd. 2E
Business Center Serdika, building 3
Office 3/104
1330 Sofia
Tel. +359 2 82138-10
info@wika.bg
www.wika.bg

Croatia
WIKА Croatia d.o.o.
Hrastovicka 19
10250 Zagreb-Lucko
Tel. +385 1 6531-034
info@wika.hr
www.wika.hr

Denmark
WIKА Danmark A/S
Banevænget 13
3460 Birkerød
Tel. +45 4581 9600
info@wika.as
www.wika.as

Finland
WIKА Finland Oy
Tammasaarenkatu 1
00180 Helsinki
Tel. +358 9 682492-0
info@wika.fi
www.wika.fi

France
WIKА Instruments s.a.r.l.
Immeuble Le Trident
38 avenue du Gros Chêne
95220 Herblay
Tel. +33 1 787049-46
info@wika.fr
www.wika.fr

Germany
WIKА Alexander Wiegand SE & Co. KG
Alexander-Wiegand-Str. 30
63911 Klingenberg
Tel. +49 9372 132-0
info@wika.de
www.wika.de

Italy
WIKА Italia S.r.l. & C. S.a.s.
Via G. Marconi 8
20044 Arese (Milano)
Tel. +39 02 93861-1
info@wika.it
www.wika.it

Poland
WIKА Polska spółka z ograniczoną
odpowiedzialnością sp. k.
Ul. Legska 29/35
87-800 Wloclawek
Tel. +48 54 230110-0
info@wikapolska.pl
www.wikapolska.pl

Romania
WIKА Instruments Romania S.R.L.
050897 Bucuresti
Calea Rahovei Nr.266-268
Corp 61, Etaj 1
Tel. +40 21 4048327
info@wika.ro
www.wika.ro

Russia
AO «WIKА MERA»
Sosenskoye settlement
Nikolo-Khovanskoye, 1011A / 1
office 2 / 2.09
142770, Moscow
Tel. +7 495-648018-0
info@wika.ru
www.wika.ru

Serbia
WIKА Merna Tehnika d.o.o.
Sime Solajic 15
11060 Beograd
Tel. +381 11 2763722
info@wika.rs
www.wika.rs

Spain
Instruments WIKА S.A.U.
C/ Josep Carner, 11-17
08205 Sabadell Barcelona
Tel. +34 933 9386-30
info@wika.es
www.wika.es

Switzerland
WIKА Schweiz AG
Industriestrasse 11
6285 Hitzkirch
Tel. +41 41 91972-72
info@wika.ch
www.wika.ch

Turkey
WIKА Instruments
Endüstriyel Ölçüm Cihazlan Tic. Ltd. Şti.
Şerifali Mah. Bayraktar Bulvarı No:17
34775 Ümraniye, Istanbul
Tel. +90 216 41590-66
info@wika.com.tr
www.wika.com.tr

Ukraine
TOV WIKА Prylad
Str. Generala Almazova, 18/7
Office 101
01133 Kiev
Tel. +38 044 496 83 80
info@wika.ua
www.wika.ua

United Kingdom
WIKА Instruments Ltd
Merstham, Redhill RH13LG
Tel. +44 1737 644-008
info@wika.co.uk
www.wika.co.uk

North America

Canada
WIKА Instruments Ltd.
Head Office
3103 Parsons Road
Edmonton, Alberta, T6N 1C8
Tel. +1 780 4637035
info@wika.ca
www.wika.ca

USA
WIKА Instrument, LP
1000 Wiegand Boulevard
Lawrenceville, GA 30043
Tel. +1 770 5138200
info@wika.com
www.wika.com

Gayesco-WIKА USA, LP
229 Beltway Green Boulevard
Pasadena, TX 77503
Tel. +1 713 4750022
info@wikhouston.com
www.wika.us

Mensor Corporation
201 Barnes Drive
San Marcos, TX 78666
Tel. +1 512 3964200
sales@mensor.com
www.mensor.com

Latin America

Argentina
WIKА Argentina S.A.
Cte. Benjamin Franklin 600
(B1603BRL) Villa Martelli
Buenos Aires
Tel. +54 11 5442 0000
ventas@wika.com.ar
www.wika.com.ar

Brazil
WIKА do Brasil Ind. e Com. Ltda.
Av. Ursula Wiegand, 03
18560-000 Iperó - SP
Tel. +55 15 3459-9700
vendas@wika.com.br
www.wika.com.br

Chile
WIKА Chile S.p.A.
Av. Providencia 2319
Providencia Santiago
Tel. +56 9 4279 0308
info@wika.cl
www.wika.cl

Colombia
Instrumentos WIKА Colombia S.A.S.
Avenida Carrera 63 # 98 - 25
Bogotá - Colombia
Tel. +57 601 7021347
info@wika.co
www.wika.co

Mexico
Instrumentos WIKА Mexico
S.A. de C.V.
Calzada San Isidro No. 97 P1-1
Col. San Francisco Tepecala Deleg.
Azcapotzalco
Ciudad de Mexico CP. 02730
Tel. +52 55 50205300
ventas@wika.com
www.wika.mx

Asia

China
WIKА Instrumentation Suzhou Co., Ltd.
81, Ta Yuan Road, SND
Suzhou 215011
Tel. +86 512 6878 8000
info@wika.cn
www.wika.com.cn

India
WIKА Instruments India Pvt. Ltd.
Village Kesnand, Wagholi
Pune - 412 207
Tel. +91 20 66293-200
sales@wika.co.in
www.wika.co.in

Japan
WIKА Japan K. K.
MG Shibaura Bldg. 6F
1-8-4, Shibaura, Minato-ku
Tokyo 105-0023
Tel. +81 3 5439-6673
info@wika.co.jp
www.wika.co.jp

Kazakhstan
TOO WIKА Kazakhstan
Microdistrict 1, 50/2
050036 Almaty
Tel. +7 727 225 9444
info@wika.kz
www.wika.kz

Korea
WIKА Korea Ltd.
39 Gajangsaneopseo-ro Osan-si
Gyeonggi-do 447-210
Tel. +82 2 869-0505
info@wika.co.kr
www.wika.co.kr

Malaysia
WIKА Instrumentation (M) Sdn. Bhd.
No. 23, Jalan Jurukur U1/19
Hicom Glenmarie Industrial Park
40150 Shah Alam, Selangor
Tel. +60 3 5590 6666
info@wika.my
www.wika.my

Philippines
WIKА Instruments Philippines Inc.
Ground Floor, Suite A
Rose Industries Building
#11 Pioneer St., Pasig City
Philippines 1600
Tel. +63 2 234-1270
info@wika.ph
www.wika.ph

Singapore
WIKА Instrumentation Pte. Ltd.
13 Kian Teck Crescent
628878 Singapore
Tel. +65 6844 5506
info@wika.sg
www.wika.sg

Taiwan
WIKА Instrumentation Taiwan Ltd.
Min-Tsu Road, Pinjen
32451 Taoyuan
Tel. +886 3 420 6052
info@wika.tw
www.wika.tw

Thailand
WIKА Instrumentation Corporation
(Thailand) Co., Ltd.
850/7 Lat Krabang Road, Lat Krabang
Bangkok 10520
Tel. +66 2 32668-73
info@wika.co.th
www.wika.co.th

Africa / Middle East

Egypt
WIKА Near East Ltd.
Villa No. 6, Mohamed Fahmy
Elmohdar St. - of Eltayaran St.
1st District - Nasr City - Cairo
Tel. +20 2 240 13130
info@wika.com.eg
www.wika.com.eg

Namibia
WIKА Instruments Namibia Pty Ltd.
P.O. Box 31263
Pionierspark
Windhoek
Tel. +26 4 61238811
info@wika.com.na
www.wika.com.na

Nigeria
WIKА WEST AFRICA LIMITED
Запорный B10, 1004 Estate
Victoria Island, Lagos
Tel. +234 17130019
info.ng@wika.com
www.wika.com.ng

Saudi Arabia
WIKА Saudi Arabia Llc
Wh#3, Al Tauun Al Khobar 34644
Baghlaif Al Sanaiya Aziziya
Plan Sh-Kh 564, Land No 13&15
Al Khobar
Tel. +966 53 555 0874
mohammed.khaiz@wika.com
www.wika.ae

South Africa
WIKА Instruments Pty. Ltd.
Chilvers Street, Denver
Johannesburg, 2094
Tel. +27 11 62100-00
sales@wika.co.za
www.wika.co.za

United Arab Emirates
WIKА Middle East FZE
Warehouse No. RB08JB02
P.O. Box 17492
Jebel Ali, Dubai
Tel. +971 4 883-9090
info@wika.ae
www.wika.ae

Australia

Australia
WIKА Australia Pty. Ltd.
Unit K, 10-16 South Street
Rydalmere, NSW 2116
Tel. +61 2 88455222
sales@wika.com.au
www.wika.com.au

New Zealand
WIKА Instruments Limited
Unit 7 / 49 Sainsbury Road
St Lukes - Auckland 1025
Tel. +64 9 8479020
info@wika.co.nz
www.wika.co.nz

АО «ВИКА МЕРА»

142770, г. Москва, пос. Сосенское, д. Николо-Хованское,
владение 1011А, строение 1, эт/офис 2/2.09 Тел.: +7 495 648 01 80
info@wika.ru · www.wika.ru



Part of your business